

## Magni HTH10.10

Einsatzbereit und voll funktionsfähig Einsatzbereit und voll funktionsfähig

Preis 149.000,00 EUR (zzgl. MwSt.)  
(Zwischenverkauf vorbehalten)



Fabrikat:	Magni
Typ:	HTH10.10
Bauart:	Teleskopstapler starr
Com-Nr.:	ST0000132
Tragkraft:	10000 kg
Baujahr:	2023
Antriebsart:	Diesel
Hubhöhe:	9520mm
Betriebsstunden:	500h

### Mastdaten

Masttyp:	Teleskop
Hubhöhe:	9520mm

### Motor, Batterie & Ladegerät

Motor:	Deutz TCD 3.6 L4 - stage V
Leistung:	100

### Bereifung

Reifen vorne:	60 - 80%
Reifen hinten:	60 - 80%

### Allgemein

Abmessungen(mm):	L: 5660, B: 2550,
Eigengewicht:	13200 kg
Fahrgestellnr:	00010610
Zustand technisch:	sehr gut
Zustand optisch:	sehr gut

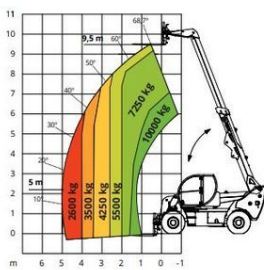
### Sonderausstattung & Beschreibung

**Beschreibung:** Der Teleskoplader HTH 10.10 ist ideal für die sichere Handhabung schwerer und sperriger Lasten. Mit einer Hubkapazität von bis zu 10 t ist er mit zahlreichen Anbaugeräten kompatibel, die ihn äußerst vielseitig machen. Ausgestattet mit einem RFID-System, das die automatische Erkennung der verschiedenen verwendeten Anbaugeräte ermöglicht, kann dieser Teleskoplader für unzählige Anwendungen in der Schwerindustrie eingesetzt werden. Die 4 Antriebsräder, die 3 Lenkungsmodi und die hohe Bodenfreiheit verleihen ihm eine hervorragende Manövrierfähigkeit auf allen Terrains.

## Galerie



Lastdiagramm  
mit gabeln



Lastdiagramm  
mit reifenklammer TC 3.8-49

